

MANOMETRO 2.5 0-100PSI/BAR 1/4NPT POS

Código: 927.0200

Marca: WINTERS

Descripción

Manómetro 2.5" de 0 - 100 PSI / 0 - 7 BAR, marca WINTERS.

Manómetro multiusos con piezas de latón en contacto con el fluido.

Amortiguador seco.

Caja de acero pintado negro.

Tubo Bourdon de bronce fosfórico.

Puntero de aluminio pintado negro.

Temperatura del funcionamiento -40 °F a 150 °F (-40 °C a 65 °C).

Clasificación del gabinete IP52.

* Imágenes referenciales

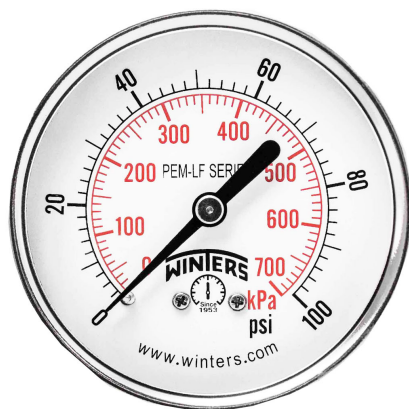
Especificaciones Técnicas

APLICACIÓN	: Instrumento que mide la presión por encima de la presión atmosférica
MATERIAL	: Acero
TIPO	: Herramienta
MARCA	: WINTERS
MODELO	: PEM1439R1R11
DIAMETRO MANOMETRO	: 2.5 "
GRADUACIONES PRIMARIAS	: 0 - 100 PSI
GRADUACIONES SECUNDARIAS	: 0 - 7 BAR
PRECISION	: Mas menos 3% ANSI/ASME Grado B
TIPO CONECCIÓN	: Posterior
PRESION DE TRABAJO	: 75% del valor de la escala completa
ROSCA ENTRADA	: NPT 1/4 "
RANGO DE PRESIÓN	: 0 - 100 PSI / 0 - 7 BAR
PARA USO	: Fontanería, calefacción, aire acondicionado, neumático, hidráulico, estanques de agua Compresores de aire, etc

CÓDIGO: 927.0200

- Página 1 / 2 -

** Multimedia referenciales, algunas características pueden variar sin previo aviso, venta sujeta a stock disponible



MANOMETRO 2.5 0-100PSI/BAR 1/4NPT POS

Código: 927.0200

Marca: WINTERS

* Imágenes referenciales

Especificaciones Técnicas

CÓDIGO: 927.0200

- Página 2 / 2 -

** Multimedia referenciales, algunas características pueden variar sin previo aviso, venta sujeta a stock disponible