

## MANOMETRO 2.5 0-200PSI/BAR 1/4NPT POS



**Código:** 927.0210

**Marca:** WINTERS

### Descripción

Manómetro 2.5" de 0 - 200 PSI / 0 - 14 BAR, marca WINTERS.

Manómetro multiusos con piezas de latón en contacto con el fluido.

Amortiguador seco.

Caja de acero pintado negro.

Tubo Bourdon de bronce fosfórico.

Puntero de aluminio pintado negro.

Temperatura del funcionamiento -40 °F a 150 °F (-40 °C a 65 °C).

Clasificación del gabinete IP52.

\* Imágenes referenciales

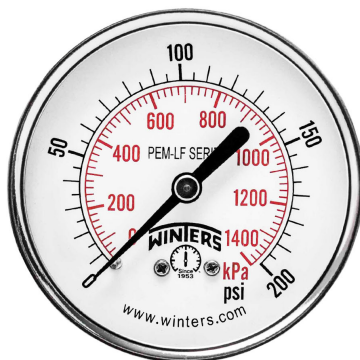
## Especificaciones Técnicas

APLICACIÓN	: Instrumento que mide la presión por encima de la presión atmosférica
MATERIAL	: Acero
TIPO	: Herramienta
MARCA	: WINTERS
MODELO	: PEM1441R1R11
DIAMETRO MANOMETRO	: 2.5 "
GRADUACIONES PRIMARIAS	: 0 - 200 PSI
GRADUACIONES SECUNDARIAS	: 0 - 14 BAR
PRECISION	: Mas menos 3% ANSI/ASME Grado B
TIPO CONECCIÓN	: Posterior
PRESION DE TRABAJO	: 75% del valor de la escala completa
ROSCA ENTRADA	: NPT 1/4 "
RANGO DE PRESIÓN	: 0 - 200 PSI / 0 - 14 BAR

CÓDIGO: 927.0210

- Página 1 / 2 -

\*\* Multimedia referenciales, algunas características pueden variar sin previo aviso, venta sujeta a stock disponible



## MANOMETRO 2.5 0-200PSI/BAR 1/4NPT POS

Código: 927.0210

Marca: WINTERS

\* Imágenes referenciales

### Especificaciones Técnicas

PARA USO

: Fontanería, calefacción, aire acondicionado, neumático, hidráulico, estanques de agua Compresores de aire, etc

CÓDIGO: 927.0210

- Página 2 / 2 -

\*\* Multimedia referenciales, algunas características pueden variar sin previo aviso, venta sujeta a stock disponible