

## MANOMETRO 2.5 0-60PSI/BAR 1/4NPT I

**Código:** 927.0505

**Marca:** WINTERS

### Descripción

Manómetro 2.5" de 0 - 60 PSI / 0 - 4 BAR, marca WINTERS.

Manómetro con relleno de glicerina.

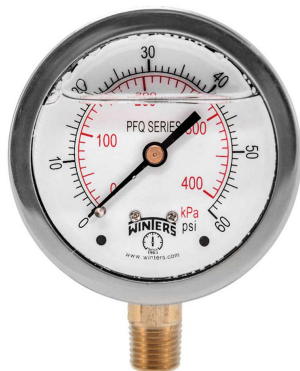
Caja de acero inoxidable.

Tubo Bourdon de bronce fosforoso.

Dial de aluminio anodizado negro.

Temperatura del funcionamiento -40 °F a 200 °F / -40 °C a 93 °C.

Clasificación del gabinete IP65.



\* Imágenes referenciales

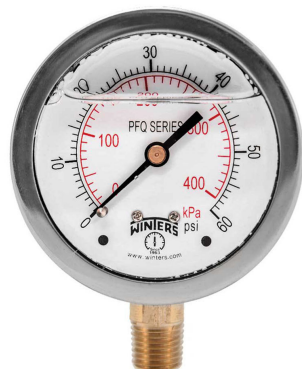
## Especificaciones Técnicas

APLICACIÓN	: Instrumento que mide la presión por encima de la presión atmosférica
MATERIAL	: Acero
TIPO	: Herramienta
MARCA	: WINTERS
MODELO	: PFQ803ZRR1R11
DIAMETRO MANOMETRO	: 2.5 "
GRADUACIONES PRIMARIAS	: 0 - 60 PSI
GRADUACIONES SECUNDARIAS	: 0 - 4 BAR
PRECISION	: Mas menos 3% ANSI/ASME Grado B
TIPO CONECCIÓN	: Inferior
PRESION DE TRABAJO	: 75% del valor de la escala completa
ROSCA ENTRADA	: NPT 1/4 "

CÓDIGO: 927.0505

- Página 1 / 2 -

\*\* Multimedia referenciales, algunas características pueden variar sin previo aviso, venta sujeta a stock disponible



## MANOMETRO 2.5 0-60PSI/BAR 1/4NPT I

Código: 927.0505

Marca: WINTERS

\* Imágenes referenciales

### Especificaciones Técnicas

RANGO DE PRESIÓN : 0 - 60 PSI / 0 - 4 BAR

PARA USO : Bombas, compresores, prensas hidráulicas, maquinaria, equipamientos neumáticos y motores que operan bajo condiciones severas

CÓDIGO: 927.0505

- Página 2 / 2 -

\*\* Multimedia referenciales, algunas características pueden variar sin previo aviso, venta sujeta a stock disponible